

Odsávací rameno Standard

Pro odsávání dýmů, výparů a nevýbušného prachu.



Odsávací rameno Standard je určeno zejména pro odsávání dýmů výparů a nevýbušného prachu v aplikacích s nižšími požadavky na průtok vzduchu. Typickými místy pro jeho použití jsou svářecí školy, lehký průmysl a občasná pracoviště. Rameno je vhodné pro odsávání od svařování, broušení a všude tam, kde je třeba lehce polohovatelné odsávací zařízení. Rameno se dodává ve třech délkách (2, 3, 4 m) a jeho součástí je vysoce účinný dýmník.

- Flexibilní rameno s lehkou manévrovatelností
- Určeno pro montáž na zeď s využitím integrované konzole, včetně 90° kolena
- Umožňuje otáčení v úhlu 180°
- Možno vybavit klapkou v konzoli (volitelné příslušenství)
- Dýmník je možné nastavit do všech směrů

Název produktu	Odsávací rameno Standard
Hlučnost (dB(A))	67
Instalace	Vnitřní
Teplota dýmů	Max 70 C (158 F)
Průměr prodlužovacího ramena (mm)	160
Průtok (m³/h)	600 - 900
Barva	modrý
Průměr, hadice (mm)	160
Ujasnění technických údajů	Další nástěnný držák potřebný. (Otočný o 360°)





Odsávací rameno Standard

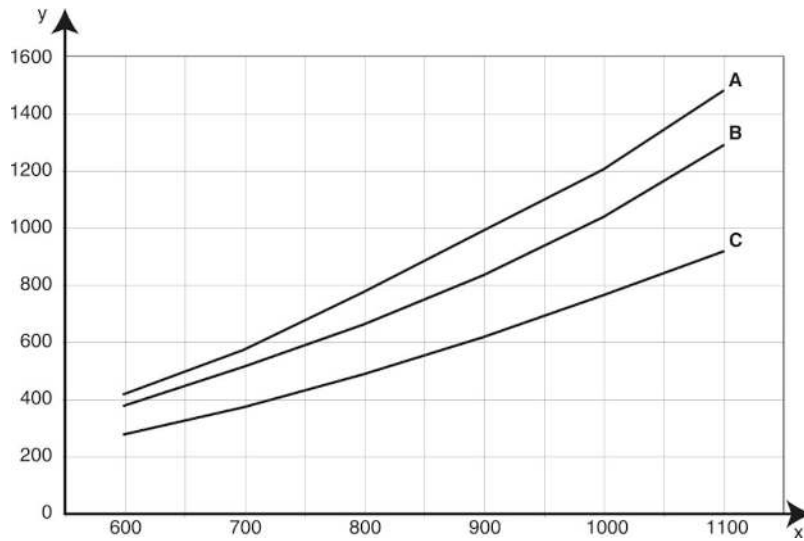
Jméno datasheetu	Délka ramena (m)	Hmotnost (kg)	[model]
Odsávací rameno standard	2	11	10500238
Odsávací rameno standard	3	13	10500338
Odsávací rameno standard (vertikální)	4	16,5	10500538*

*Další nástěnný držák potřebný. (Otočný o 360°)

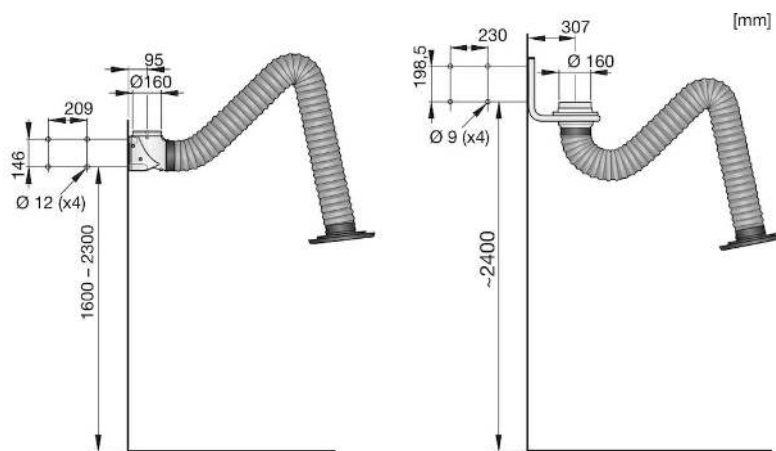
Odsávací rameno Standard

[accessory]		[partno]
	Klapka pro Standard rameno	10500438
	Fan bracket for standard arm	10374218

Odsávací rameno Standard



X: průtok m³/h. Y: statický tlak Pa. A: 4 m, B: 3 m, C: 2 m



Vlevo: standard rameno 2 & 3m.

Vpravo: standard rameno 4 m.